

บินตรง !! เชียงใหม่ ส่องกง สนุกสุดมันส์ Disneyland VS Ocean Park

3 วัน 2 คืน โดยสายการบิน แอร์เอเชีย (FD)



ราคาเพียง **22,888.-**

รายการทัวร์ + ตัวเครื่องบิน



- สวนสนุกฮ่องกงดิสนีย์แลนด์ เต็มวัน (รวมค่าเข้า)
- สวนสนุกโอเชียนปาร์ค (รวมค่าเข้า)
- ไหว้พระขอพรกับเจ้าแม่กวนอิม ณ หาดรีฟล์สเบย์
- ไหว้พระที่วัดชื่อดัง วัดแชกงหมิว
- อาหารเช้าสไตล์ฮ่องกง แบบติ่มซำ
- บริการอาหารบนเครื่อง ทั้งไปและกลับ



กำหนดการเดินทาง

วันที่ 14 - 16 กรกฎาคม 2562	22,888.-
วันที่ 10 - 12 สิงหาคม 2562	22,888.-
วันที่ 12 - 14 ตุลาคม 2562	22,888.-


****หมายเหตุ :**

- รายการนี้ไม่รวมค่าที่พักมัคคุเทศก์ท้องถิ่นและคนขับรถ
- รายการนี้ไม่รวมค่าทิปหัวหน้าทัวร์จากเมืองไทย (ตามความพึงพอใจในการบริการ)

 **เส้นทางการเดินทาง**

โปรแกรมการเดินทาง		เช้า	กลางวัน	ค่ำ	
1.	เชียงใหม่ (สนามบินนานาชาติเชียงใหม่)-ฮ้างกง (สนามบินนานาชาติฮ้างกง)FD515 (06.10-09.45)- ไร่เจ้าแม่กวนอิม ณ หาดรีพลัสเบย์-วิททอเรียพีค(จุดกึ่งกลางเขา)-สวนสนุกโอเซียนปาร์ค	✕	O	O	Panda Hotel หรือเทียบเท่า
2.	วัดแขกหมีว-สวนสนุกดิสนีย์แลนด์(เต็มวัน)	O	X	X	Panda Hotel หรือเทียบเท่า
3.	ฮ้างกง (สนามบินนานาชาติฮ้างกง)- เชียงใหม่(สนามบินนานาชาติเชียงใหม่) FD516 (10.35-12.25)	✕			

โปรแกรมการเดินทาง

วันที่ 1:	เชียงใหม่ (สนามบินนานาชาติเชียงใหม่)- ฮ้างกง (สนามบินนานาชาติฮ้างกง) FD515 (06.10-09.45) - ไร่เจ้าแม่กวนอิม ณ หาดรีพลัสเบย์-วิททอเรีย พีค(จุดกึ่งกลางเขา) - สวนสนุกโอเซียนปาร์ค
04.00 น.	พร้อมกันที่ สนามบินนานาชาติเชียงใหม่ อาคารผู้โดยสารขาออกระหว่างประเทศ เคาน์เตอร์ สายการบิน แอร์เอเชีย(FD) โดยมีเจ้าหน้าที่ คอยอำนวยความสะดวกจัดเตรียมเอกสารการเดินทางและสัมภาระให้กับท่าน
06.10 น.	 ออกเดินทางสู่ ฮ้างกงโดยสายการบิน แอร์เอเชีย เที่ยวบินที่ FD515 (บริการอาหารและเครื่องดื่มบนเครื่อง) *ขอสงวนสิทธิ์ในการเลือกที่นั่งบนเครื่องเนื่องจากต้องเป็นไปตามระบบของสายการบินซึ่งระบบการจองที่นั่งเป็นแบบสุ่มที่นั่งว่าง หากท่านมีความประสงค์ที่จะระบุที่นั่งบนเครื่อง หรือเปลี่ยนที่นั่ง จะมิต่ำค่าใช้จ่ายเพิ่มเติม *
09.45 น.	เดินทางถึง สนามบินนานาชาติฮ้างกง (เวลาท้องถิ่นเร็วกว่าประเทศไทย 1 ชั่วโมง) หลังจากผ่านพิธีการตรวจคนเข้าเมืองและศุลกากรแล้วพบมัคคุเทศก์ท้องถิ่นฮ้างกงบริเวณประตูทางออกExit B นำท่านนมัสการ เจ้าแม่กวนอิม ณ หาดรีพลัสเบย์ สร้างขึ้นในปี ค.ศ.1993 มีนักท่องเที่ยวจำนวนมากเดินทางมาสักการบูชาขอพรศักดิ์สิทธิ์จากเจ้าแม่กวนอิมและขอพรจากเทพเจ้าองค์อื่น ๆ ด้วย อาทิเช่น ขอพรโชคลาภ ความร่ำรวยจากเทพไฉ่ซิงเอี้ย ,ขอพรเรื่องความรัก ให้สมหวังในรัก ขอพร

	<p>ได้จากเทพแห่งความรัก และเทพเจ้าแห่งโชคกลางองค์อื่น ๆ ณ ชายหาดรีพัลส์เบย์ นำท่านชมวิทิวทัศน์ของเกาะฮ่องกงบริเวณเขาวัดตอเรีย (จุดชมวิวกึ่งกลางเขา) ถ่ายรูปคู่กับวิทิวทัศน์ของตึกสูงบนเกาะฮ่องกง</p> <p>จากนั้นนำชม โรงงานจิวเวลรี่ ซึ่งเป็นโรงงานที่มีชื่อเสียงที่สุดของฮ่องกงในเรื่องการออกแบบเครื่องประดับท่านสามารถหาซื้อได้ในราคาพิเศษ!! และนำท่านแวะชม หยก ที่มีคุณภาพและมีชื่อเสียงของประเทศจีน ให้ท่านได้เลือกซื้อ กำไรหยก แหวนหยก เป็นเครื่องประดับตามอัธยาศัย</p>
กลางวัน	<p>รับประทานอาหารกลางวัน ณ ภัตตาคาร</p>
	<p>จากนั้นนำท่านเดินทางเข้าสู่ สวนสนุกโอเชียนปาร์ค (รวมค่าบัตร)สวนสนุกกลางแจ้งขนาดใหญ่ที่สุดในฮ่องกง รวมเครื่องเล่นเอาไว้มากมาย นอกจากเครื่องเล่นแล้วยังมีการแสดงโชว์ของสัตว์แสนรู้ และสวนสัตว์อยู่ในโอเชียนปาร์ค ไฮไลท์ยอดนิยมก็คือการนั่ง Cable Car ขึ้นไปชมวิวยอดเขา ระหว่างนั่งก็จะมองเห็นวิวเครื่องเล่นต่างๆพร้อมกับท้องทะเลและภูเขาสวนสนุกแห่งนี้เปิดมาตั้งแต่ปี พ.ศ. 2520 มีพื้นที่ครอบคลุมมากกว่า 572 ไร่ มีหลากหลายโซนให้ท่านได้สนุกสนาน อาทิเช่น</p> <ol style="list-style-type: none"> มหัศจรรย์สัตว์เอเชีย (Amazing Asian Animals) Amazing Asian Animals ในนี้จะรวบรวมเหล่าสัตว์ไว้มากมาย ไม่ว่าจะเป็นแพนด้าตัวเล็ก แพนด้าตัวใหญ่ ชาลาแมนเดอร์จีน จระเข้จีน นกชนิดต่างๆ กว่า 70 สายพันธุ์ รวมถึงโชว์นกสุดน่ารัก ผจญภัยในออสเตรเลีย (Adventures in Australia)เป็นการจำลองสถานที่ทางตอนใต้ของประเทศออสเตรเลียมาอยู่ในฮ่องกงเป็นครั้งแรก โดยโซนนี้ตั้งอยู่บริเวณโรงหนัง The Great Entertainment ในนี้จะมีพวกหมีโคล่าสายพันธุ์ได้ จิงโจ้แคระคอแดง (Red-necked Wallaby) และ นกขยันหัวเราะ (Laughing Kookaburra) ซึ่งเอามาจากออสเตรเลีย Hong Kong Jockey Club Sichuan Treasures บ้านของลิงสีทองสองตัวชื่อว่า “Le Le” กับ “Qi Qi” และแพนด้าตัวยักษ์ “An An” เดอะ แกรนด์ อควาเรียม (The Grand Aquarium) โดมพิพิธภัณฑสัตว์น้ำที่ใหญ่ที่สุดในโลก มีพื้นที่ถึง 5.5 เมตร รวมไปถึงอุโมงค์ลอดหินที่มีแผ่นอะคริลิคขนาดใหญ่กว้างถึง 13 เมตร ท่านจะได้ใกล้ชิดและตื่นตาตื่นใจไปกับปลากว่า 400 สายพันธุ์ 5,000 ตัว การแสดง “จักรพรรดิของท้องฟ้า” (Emperors of The Sky) รวบรวมเหล่าสัตว์นานาชนิดมาจัดการแสดงให้เราได้ดูชมกันกว่า 68 สายพันธุ์ เช่น นกอินทรี นกแก้ว เต่า แมวน้ำ เป็นต้น OLD HONG KONG จำลองฮ่องกงในยุคสมัยก่อน ประมาณยุค 50 ถึง 70 มีความวินเทจ มีร้านรวงต่างๆ มากมาย ทั้งร้านขายของชำร้านขายของฝาก ร้านอาหารพื้นเมือง ร้านขนมต่างๆ มากมายหลายร้าน <p>สำหรับโซนเครื่องเล่น มีหลากหลายเครื่องเล่นให้ท่านได้เลือกเล่น โดยการนั่งรถไปยังยอดเขา ซึ่งสามารถไปได้ 2 ช่องทางคือ ขึ้นกระเช้าลอยฟ้า ที่มีกว่า 252 คัน สามารถรับส่งผู้เข้าชมได้กว่า 3,600 คนต่อชั่วโมง ด้วยความเร็วสม่ำเสมอที่ 3.2 เมตรต่อวินาทีและใช้เวลาเดินทางรวม 8 นาทีเพื่อสัมผัสวิทิวทัศน์ธรรมชาติ</p>

	<p>หรือ นั่งรถไฟด่วนโอเชียน (Ocean Express) จะมีความเร็วกว่าโดยจะเคลื่อนรถผ่านอุโมงค์ ระยะทาง 1.3 กิโลเมตรในเวลาเพียง 3 นาที สำหรับเครื่องเล่นมีดังนี้</p> <ul style="list-style-type: none"> -แฮร์ เรสเชอร์ (Hair Raiser) รถไฟเหาะที่อยู่ท่ามกลางวิวธรรมชาติอันสวยงาม มีความหวาดเสียวเล็กน้อย -เวิร์ลลี่ เบิร์ด (Whirly Bird) ม้าหมุนลอยฟ้า -เดอะ แฟลช (The Flash) เป็นเครื่องเล่นรูปทรงเลียนแบบสายฟ้า ที่จะเหวี่ยงเราไปมาอย่างรวดเร็ว -เรฟ บูสเตอร์ (Rev Booster) เครื่องเล่นที่จะนำท่านกลับไปอายุ 14 อีกครั้ง เป็นที่นั่งหมุนวนไปรอบๆ หากท่านอยากผ่อนคลายจากเครื่องเล่นเสียวๆ สามารถแวะมาจุดนี้ได้ -รถไฟเหมืองแร่ (Mine train) เป็นรถไฟที่จะนำท่านไปชมเหมืองแร่ ด้วยความยาวกว่า 85 เมตร และด้านล่างรางรถไฟจะเป็นทะเล อีสระให้ท่านเพลิดเพลินตามอัธยาศัย
ค่า	พร้อมคณะที่จุดนัดหมาย นำท่านรับประทานอาหารค่ำ ณ ภัตตาคาร
ที่พัก	PandaHotel หรือเทียบเท่า

วันที่ 2:	วัดแชกงหมิว-สวนสนุกดิสนีย์แลนด์(เต็มวัน)
เช้า	<p> รับประทานอาหารเช้า ณ ภัตตาคาร บริการอาหารแบบติ่มซำ</p> <p>นำท่านนมัสการ วัดแชกงหมิว เป็นวัดเก่าแก่ที่มีความศักดิ์สิทธิ์มาก มีอายุกว่า 300 ปี วัดแชกงสร้างขึ้นเพื่อเป็นอนุสรณ์ถึงท่านแชกง คนจีนมีความเชื่อถือว่าหากได้ไปกราบไหว้และขอพรจากท่านแชกงจะประสบผลสำเร็จในทุกประการ แล้วจะต้องไปหมูนกัณฑ์นำโชคที่ตั้งอยู่ในวัดเพื่อจะได้หมูนเวียนชีวิตของเราและครอบครัวให้มีความเจริญก้าวหน้าด้านหน้าที่การงาน โชคลาภ ยศศักดิ์ และถ้าหากคนที่ดวงไม่ดีมีเคราะห์ร้ายก็ถือว่าเป็นการช่วยหมูนบัตเป่าเอาสิ่งร้ายและไม่ดีออกไปให้หมด ในองค์กัณฑ์นำโชคมี 4 ใบพัด คือพร 4 ประการ คือ สุขภาพร่างกายแข็งแรง, เดินทางปลอดภัย, สมความปรารถนา และ เงินทองไหลมาเทมา ในทุก ๆ วันที่ 2 ของเดือนแรกตามปฏิทินจีนชาวฮ่องกงและนักธุรกิจจะมาวัดนี้เพื่อถวายกัณฑ์ลมเพราะเชื่อว่ากัณฑ์จะช่วยพัดพาสิ่งชั่วร้ายและโรคภัยไข้เจ็บออกไปจากตัวและนำพาแต่ความโชคดีเข้ามาแทน</p>
	

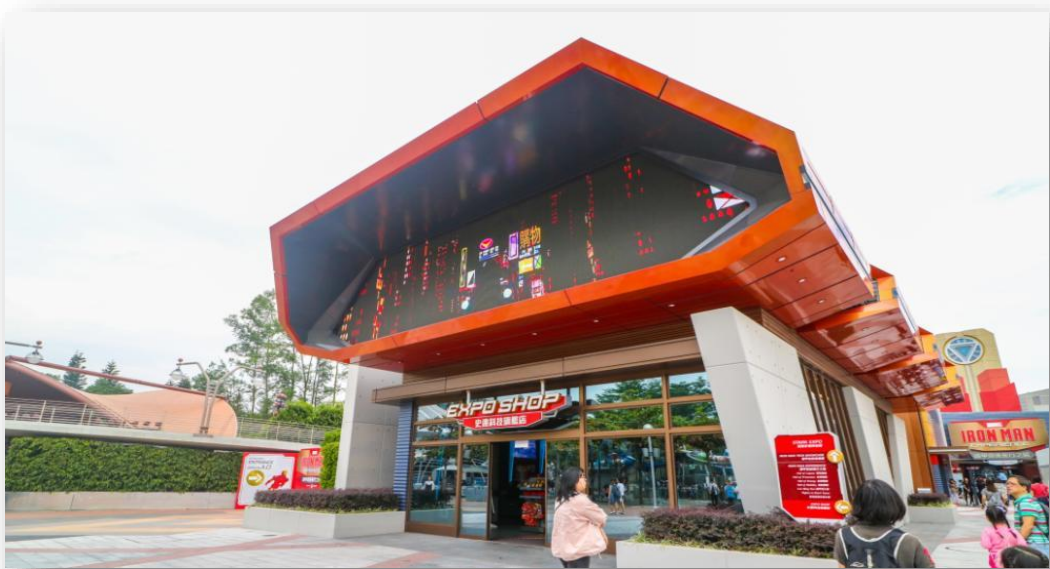
จากนั้นนำท่านสู่ ฮ่องกง ดิสนีย์แลนด์ (รวมค่า บัตร) สวนสนุกแห่งนี้เป็น สวนสนุกแห่งที่ 5 ของดิสนีย์แลนด์ทั่วโลก เพียบพร้อมด้วยกิจกรรม และความสนุกสนาน มากมายเป็นสวนสนุกและ



รีสอร์ตระดับโลกที่ถูกเนรมิตขึ้นบนเกาะลันเตา MYSTIC POINT จัดโซนให้เป็นลักษณะของโซน แห่งความลึกลับและพิศวง เน้นจุดหลักที่เครื่องเล่นบ้านลึกลับที่ชื่อว่า “MYSTIC MANOR” และ สวนแห่งเทพนิยายรอให้ท่านพิสูจน์ไปสัมผัสแล้ว “กริซลีย์กัลช” (GRIZZLY GULCH) สร้างสรรค์ พิเศษสุดเฉพาะฮ่องกงดิสนีย์แลนด์ เปิดโลกตะวันตก ผจญภัยหลากหลายทิศทาง แปลกใหม่ มั่นส์ ไม่เหมือนใคร กับรถรางตะลุยขุมทองแดนเถื่อน “รัน อเวย์ มายน์ คาร์ส” (RUNAWAY MINE CARS) เกาะให้แน่นครั้งแรกกับโคสเตอร์ภาคพื้นดินหลากหลายทิศทางรายรอบด้วยแดนเถื่อน แปลกตาเลี้ยวละผ่านโตรกธาร น้ำพุร้อน “เกเซอร์ กัลช” (GEYSER GULCH) ที่พวยพุ่ง สะเทือนทั่วทั้งพื้นดินแล้วมาเยี่ยมบ้านช่างตีเหล็กหลบสายน้ำที่สาตสาย และร้านของแห้งที่กลายเป็น ร้านของเปียก ร่วมเสาะจ้องหาเพื่อนใหม่ เล็งให้แม่น แล้วพ่นสายน้ำจากเครื่องสูบลมของช่างตี เหล็ก สนุกสนานกันแบบเย็นฉ่ำ จากนั้นพบกับการ์ตูนรับแบบไวลด์ เวสต์ กับเพื่อนที่แสนวิเศษ มิกกี้, มินนี่, ซิว แอนด์ เดลในชุดเสื้อผ้าน่ารักและสองเพื่อนดิสนีย์ กริซลีย์ หมินน้อยโคต้า และเค ไนย์ ดินแดนที่ยิ่งใหญ่เหนือคำบรรยายอีกที่หนึ่งที่ไม่ควรพลาด “ทอย สตอรี่แลนด์” (TOY STORYLAND) ธีมแลนด์จากดิสนีย์พิกซาร์สำหรับเด็กทุกวัย เมื่อเหล่าของเล่นออกมาสนุกสนาน ระวัง! ปฏิบัติการร่วมกับกองกำลังของแอนดี้ ทอยโซลเจอร์ พาราชู้ตดร็อป (TOY SOLDIER PARACHUTE DROP) ทิ้งดิ่งจากความสูง 25 เมตร ดิ่งพสุธาร้อนจากเวทาสู่พื้นโลก,แล้วร่วมวิ่งไล่ จับทาง สายหัว สายหางโยกกันหัวหมุน กับ สลิงกี้ด็อกสปิน (SLINKY DOG SPIN), กรีด!สุดเสียง หวาดเสียว อะดรีนาลีนกระฉูด บนรางรูปตัว U ที่ความสูง 27 เมตร กับโคสเตอร์ อาร์ซี เรเซอร์ (RC RACER)นอกจากนี้ท่านสามารถเล่นเครื่องเล่นอันทันสมัยและสนุกสนาน อีก 4 โซน โซนแรก “เมนสตรีท ยู เอส เอ” (MAIN STREET USA) ก้าวเข้าสู่ ความมีชีวิตชีวาเทศกาลเฉลิมฉลองของ อเมริกันทาวน์ สนุกสนานไปกับ ไฟลท์ออฟ แฟนตาซี พาเหรด 2 รอบของทุกวัน ท่านจะได้พบกับ ร้านค้าขายของที่ระลึกและร้านอาหารมากมายสนุกกับรถไฟไอน้ำโบราณรอบสวนสนุกโซนที่สอง “ทู มอร์โรว์แลนด์” (TOMORROW LAND) ตื่นเต้น สนุกสนาน เหาะทะยานผ่านห้วงอวกาศอันมืด มิดไปกับโรลเลอร์โคสเตอร์“ไฮเปอร์สเปซ เมาท์เทน” (HYPERSPACE MOUNTAIN) และโซนที่ สาม “แฟนตาซีแลนด์” (FANTASY LAND) ตีมด้าไปกับโลกแห่งเทพนิยาย พบกับเจ้าหญิง ณ ปราสาทเจ้าหญิงนิทรา สนุกกับเมืองเทพนิยายล่องเรือตามเรื่องราวรอบโลกที่ “อิทส์ อะ สมอล เวิลด์” (IT’S A SMALL WORLD) ประทับใจไปกับการแสดงแบบบรอดเวย์ ที่ มิกกี้ส์กับหนังสือ นิทานวิเศษ” (MICKEYS AND THE WONDERROUS BOOK) โซนสุดท้ายโซนที่สี่ “แอดเวน

เจอร์แลนด์” (ADVANTURE LAND) ดินแดนแห่งการผจญภัยอันน่าตื่นเต้นสัมผัสความเข้าใจกับการผจญภัยในป่าลึกกลับของเอเชียและแอฟริกาในดินแดน “จังกิล ริเวอร์ ครูซ” (Jungle River Cruise) ซึ่งนักท่องเที่ยวจะเริ่มต้นการผจญภัยบนเรือสำรวจที่ล่องไปตามแม่น้ำสายใหญ่หัวใจหลักของแอดเวนเจอร์แลนด์ผ่านป่าลึกกลับที่ทุกโค้งน้ำจะมีสิ่งลึกลับและสิ่งทีสร้างความตื่นเต้นต่าง ๆ รออยู่เพื่อสร้างความสนุกให้กับผู้ที่เข้าไปเยือนไม่ว่าจะเป็นฝูงช้างที่เล่นน้ำอย่างสนุกสนานตื่นเต้นกับการ ผจญภัยกับสัตว์ป่านานาชนิด, Tarzan’s Tree House บ้านต้นไม้ของทาร์ซาน และขบวนพาเหรดสีสนั่นอันตระการตาของพาเหรด “ดิสเนย์ เพนท์ เดอะไนท์” (DISNEY PAINT THE NIGHT) ในยามค่ำคืน

อิสระอาหารกลางวัน และ เย็น เพื่อเป็นการไม่รบกวนเวลาอันสนุกสนานของท่าน



คำ	พร้อมคณะที่จุดนัดหมาย นำท่านเดินทางกลับที่พัก
ที่พัก	Panda Hotel หรือเทียบเท่า
วันที่ 3:	ฮ่องกง (สนามบินนานาชาติฮ่องกง) – เชียงใหม่(สนามบินนานาชาติเชียงใหม่) FD516 (10.35-12.25)
06.00 น.	บริการปลุกท่าน และเช็คเอาท์ออกจากที่พัก เพื่อเดินทางสู่สนามบินฮ่องกง
10.35 น.	ออกเดินทางจากสนามบินนานาชาติฮ่องกงเพื่อเดินทางกลับเชียงใหม่ โดยสายการบินแอร์เอเชีย (FD) เที่ยวบินที่ FD516 (บริการอาหารและเครื่องดื่มบนเครื่อง)
12.25 น.	เดินทางถึงสนามบินนานาชาติเชียงใหม่ โดยสวัสดิภาพ

*****โปรแกรมและรายละเอียดของการเดินทางอาจมีการเปลี่ยนแปลงได้ทั้งนี้ขึ้นอยู่กับสถานะอากาศ และเหตุสุดวิสัยต่าง ๆ ที่ไม่สามารถคาดการณ์ล่วงหน้า โดยทางบริษัทฯ จะคำนึงถึงผลประโยชน์ และความปลอดภัยของผู้ร่วมเดินทางเป็นสำคัญ*****

*****ราคาทัวร์ข้างต้นยังไม่รวมค่าทิปมัคคุเทศก์ท้องถิ่นและ คนขับรถ รวม 600 บาท /ท่าน/ทริป**

หัวหน้าทัวร์แล้วแต่ดุลพินิจ***

บินตรง!! เชียงใหม่ ฮองกง สนุกสุดมันส์ Disneyland vs Ocean Park 3 วัน 2 คืน โดยสายการบิน

แอร์เอเชีย (FD) (GO1CNXHKG-FD004)

อัตราค่าบริการ

กำหนดการเดินทาง	ผู้ใหญ่ พักห้องละ 2-3 ท่าน	เด็ก 2-12 ปี (เสริมเตียง)	เด็ก 2-12 ปี (ไม่เสริม เตียง)	พักเดี่ยวเพิ่ม	ราคา ไม่รวมตัว
วันที่ 14 - 16 ก.ค. 62	22,888.-	22,888.-	21,888.-	4,900.-	14,388.-
วันที่ 10 - 12 ส.ค. 62	22,888.-	22,888.-	21,888.-	4,900.-	14,388.-
วันที่ 12 - 14 ต.ค. 62	22,888.-	22,888.-	21,888.-	4,900.-	14,388.-

ราคาเด็กทารก (อายุไม่ถึง 2 ปีบริบูรณ์ ณ วันเดินทางกลับ) ท่านละ 6,500 ราคานี้รวมรายการทัวร์ ตัวเครื่องบิน

โปรดตรวจสอบ PASSPORT: กรุณานำพาสปอร์ตติดตัวมาในวันเดินทาง พาสปอร์ตต้องมีอายุไม่ต่ำกว่า 6 เดือน หรือ 180 วัน ขึ้นไปก่อนการเดินทาง และต้องมีหน้ากระดาษอย่างต่ำ 6 หน้า

หมายเหตุ :

1. สำหรับผู้เดินทางที่อายุไม่ถึง 18 ปี และไม่ได้เดินทางกับบิดา มารดา ต้องมีจดหมายยินยอมให้บุตรเดินทางไปต่างประเทศจากบิดาหรือมารดาแนบมาด้วย
2. ชาวต่างชาติเก็บเพิ่ม 3,000 บาท/ท่าน ไม่รวมค่าวีซ่าสำหรับต่างชาติและลูกค้าเป็นผู้ดำเนินการยื่นวีซ่าเอง บริษัททัวร์สามารถแนะนำการยื่นวีซ่าได้
3. ราคาทัวร์ข้างต้นยังไม่รวมค่าทิปคนขับรถและมัคคุเทศก์ ท่านละ 600 บาท/ท่าน/ทริป (ค่าทิปหัวหน้าทัวร์จากเมืองไทย แล้วแต่ความพึงพอใจในการบริการของหัวหน้าทัวร์

พาสปอร์ตต่างชาติ โปรดติดต่อเรา

อัตราค่าบริการนี้รวม

1. ค่าตัวเครื่องบินไป-กลับ ชั้นประหยัด, ภาษีสนามบินทุกแห่ง + ภาษีน้ำมัน
 2. ค่าโรงแรมที่พักตามรายการที่ระบุ (2-3 ท่านต่อหนึ่งห้อง)
 3. ค่าเข้าชมสถานที่ต่างๆ ตามรายการที่ระบุ
 4. ค่าอาหารและเครื่องดื่มตามรายการที่ระบุ
 5. ค่ารถรับส่งและระหว่างนำเที่ยวตามรายการที่ระบุ
 6. ค่าประกันอุบัติเหตุคุ้มครองในระหว่างการเดินทาง คุ้มครองในวงเงินท่านละ 1,000,000 บาท ค่ารักษาพยาบาลกรณีเกิดอุบัติเหตุวงเงินท่านละ 200,000 บาท ตามเงื่อนไขของกรมธรรม์
** ลูกค้าย่านใดสนใจซื้อประกันการเดินทางสำหรับครอบคลุมเรื่องสุขภาพสามารถสอบถามข้อมูลเพิ่มเติมกับทางเจ้าหน้าที่บริษัทได้ **
 - เบี้ยประกันเริ่มต้น 370 บาท [ระยะเวลา 5-7 วัน]
 - เบี้ยประกันเริ่มต้น 430 บาท [ระยะเวลา 8-10 วัน]ความครอบคลุมผู้เอาประกันที่มีอายุมากกว่า 16 หรือน้อยกว่า 75 ปี [รักษาพยาบาล 2 ล้าน, รักษาต่อเนื่อง 2 แสน, เสียชีวิตหรือเสียอวัยวะจากอุบัติเหตุ 3 ล้านบาท]
ความครอบคลุมผู้เอาประกันที่มีอายุน้อยกว่า 16 หรือมากกว่า 75 ปี [รักษาพยาบาล 2 ล้าน, รักษาต่อเนื่อง 2 แสน, เสียชีวิตหรือเสียอวัยวะจากอุบัติเหตุ 1.5 ล้านบาท]
7. ค่าภาษีมูลค่าเพิ่ม 7%

อัตราค่าบริการนี้ไม่รวม

1. ค่าธรรมเนียมการจัดทำหนังสือเดินทาง
2. ค่าใช้จ่ายส่วนตัว อาทิเช่น ค่าเครื่องดื่มที่สั่งพิเศษ , ค่าโทรศัพท์ , ค่าช้อปปิ้ง, ค่าธรรมเนียมหนังสือเดินทาง, ค่าน้ำหนักเกินจากทางสายการบินกำหนดเกินกว่า 20 ก.ก. , ค่ารักษาพยาบาล กรณีเกิดการเจ็บป่วยจากโรคประจำตัว, ค่ากระเป๋าเดินทางหรือของมีค่าที่สูญหายในระหว่างการเดินทาง เป็นต้น
3. ค่าทิปมัคคุเทศก์ท้องถิ่นและคนขับรถตลอดรายการเดินทางรวม 600 บาท/ท่าน/ทริป
4. ค่าธรรมเนียมน้ำมันและภาษีสนามบิน ในกรณีที่สายการบินมีการปรับขึ้นราคา

เงื่อนไขการจอง

1. กรุณาจองล่วงหน้าอย่างน้อย 30 วันก่อนการเดินทางและกรุณาเตรียมเงินมัดจำ 10,000 บาท พร้อมกับเตรียมเอกสารส่งให้เรียบร้อยภายใน 2-3 วันหลังจากทำการจองแล้ว
2. การชำระค่าทัวร์ส่วนที่เหลือทางบริษัทฯ จะเรียกเก็บก่อนเดินทางไม่น้อยกว่า 15 วันท่านควรจัดเตรียมค่าทัวร์ให้เรียบร้อยก่อนกำหนดเนื่องจากทางบริษัทต้องสำรองค่าใช้จ่ายในส่วนของคุณค่าที่พักและตัวเครื่องบินฉะนั้นจะถือว่าท่านยกเลิกการเดินทางโดยอัตโนมัติ

กรณียกเลิกการเดินทาง

1. แจ้งยกเลิกก่อนเดินทาง 30 วัน คืนค่าใช้จ่ายทั้งหมด
2. แจ้งยกเลิกก่อนเดินทาง 15-29 วัน เก็บค่าใช้จ่าย ท่านละ 10,000 บาท
3. แจ้งยกเลิกน้อยกว่า 1-14 วันก่อนเดินทาง ทางบริษัทฯ ขอสงวนสิทธิ์ เก็บค่าใช้จ่ายทั้งหมด
4. สำหรับผู้โดยสารที่ไม่ได้ถือหนังสือเดินทางไทย และทางบริษัทฯ เป็นผู้ยื่นวีซ่าให้ เมื่อผลวีซ่าผ่านแล้วมีการยกเลิกการเดินทางบริษัทฯ ขอสงวนสิทธิ์ในการคืนค่ามัดจำทั้งหมด
5. บริษัทฯ ขอสงวนสิทธิ์ในการเก็บค่าใช้จ่ายทั้งหมดกรณีท่านยกเลิกการเดินทางและมีผลทำให้คณะเดินทางไม่ครบตามจำนวนที่บริษัทฯ กำหนดไว้ (15 ท่านขึ้นไป) เนื่องจากเกิดความเสียหายต่อทางบริษัทและผู้เดินทางอื่นที่เดินทางในคณะเดียวกันบริษัทต้องนำไปชำระค่าเสียหายต่างๆ ที่เกิดจากการยกเลิกของท่าน
6. กรณีเจ็บป่วยจนไม่สามารถเดินทางได้ซึ่งจะต้องมีใบรับรองแพทย์จากโรงพยาบาลรับรองบริษัทฯ จะทำการเลื่อนการเดินทางของท่านไปยังคณะต่อไปแต่ทั้งนี้ท่านจะต้องเสียค่าใช้จ่ายที่ไม่สามารถเรียกคืนได้คือค่าธรรมเนียมในการมัดจำตัวในกรณีที่ไม่สามารถเดินทางได้
7. กรณีท่านได้ชำระค่าทัวร์หรือมัดจำมาแล้ว ทางบริษัทฯ คืนค่าทัวร์หรือมัดจำให้ แต่ทางบริษัทฯ ขอสงวนสิทธิ์ในการหักค่าใช้จ่ายบางส่วนที่เกิดขึ้นจริงเป็นกรณีไป (อาทิ กรณีออกตัวเครื่องบินไปแล้ว หรือได้ชำระค่าบริการในส่วนของท่านเมืองนอกเช่น โรงแรม ฯลฯ ไปแล้ว) ทางบริษัทฯ ขอสงวนสิทธิ์ในการหักเก็บค่าใช้จ่ายจริงที่เกิดขึ้นแล้วกับท่านเป็นกรณีไป โดยจะดำเนินการคืนเงินภายใน 7-14 วัน
8. กรณีผู้เดินทางไม่สามารถเข้า-ออกเมืองได้ เนื่องจากเอกสารปลอมหรือการห้ามของเจ้าหน้าที่ไม่ว่าเหตุผลใดๆ ก็ตามทางบริษัทฯ ขอสงวนสิทธิ์ในการ ไม่คืนค่าทัวร์ทั้งหมด